

Nager en amont : Renforcer nos muscles en matière de politiques publiques saines

Gillian Connelly, MSc, CMO
Gestionnaire de programme, Environnements favorables à la
santé
Ottawa Public Health / Santé Publique Ottawa

Nager en amont
et
une vision pour
un impact plus
grand



PARABOLE SUR LA SANTÉ PUBLIQUE

- Illustration du rôle de la santé publique et des possibilités d'impact
- En aval
 - Aider les personnes prises dans la rivière
 - Répondre aux crises/urgences
- En amont
 - Empêcher les gens de tomber dans la rivière
 - Aborder les déterminants sociaux de la santé





Une vision pour
TRANSFORMER
le système de santé publique du Canada



Rapport de l'administratrice en chef de la santé publique sur l'état de la santé publique au Canada 2021

Canada

the outcomes of the 14th Global Conference on Health Promotion, hosted in Geneva, Switzerland, and virtually on 13-15 December 2021, and the legacy of the Ottawa Charter and previous global conferences on health promotion.

L'amélioration de la santé des populations exige une combinaison d'efforts en amont et en aval

La santé des populations est façonnée par les déterminants sociaux, qui façonnent ensuite les conditions dans lesquelles les gens vivent.³⁷⁸ Les professionnels de la santé publique utilisent souvent l'analogie d'une rivière et les concepts relatifs « en amont » et « en aval » pour décrire comment ces déterminants de la santé influencent les comportements à risque et la santé (figure 10).

FIGURE 10 : Continuum d'interventions ciblant les déterminants de la santé

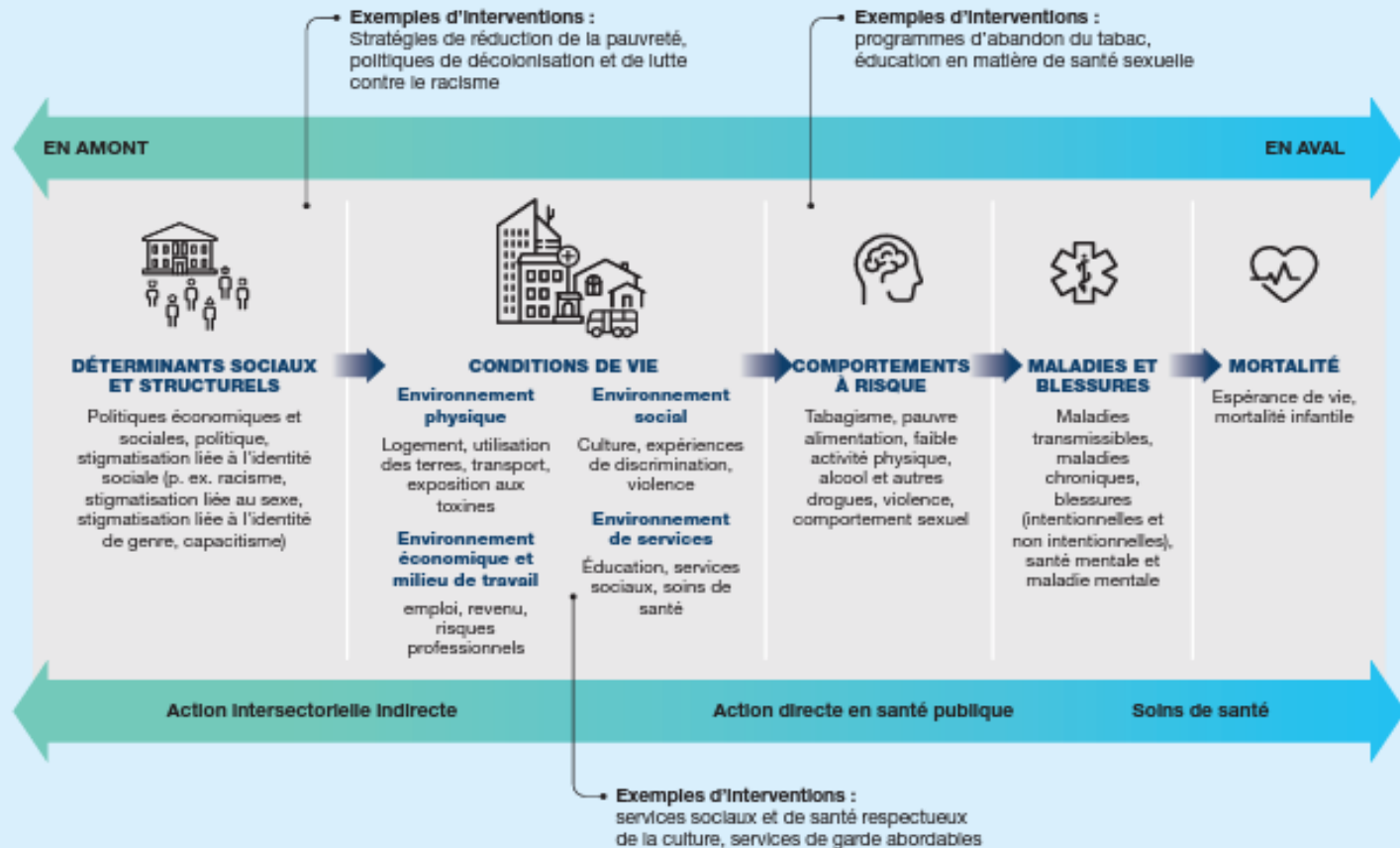
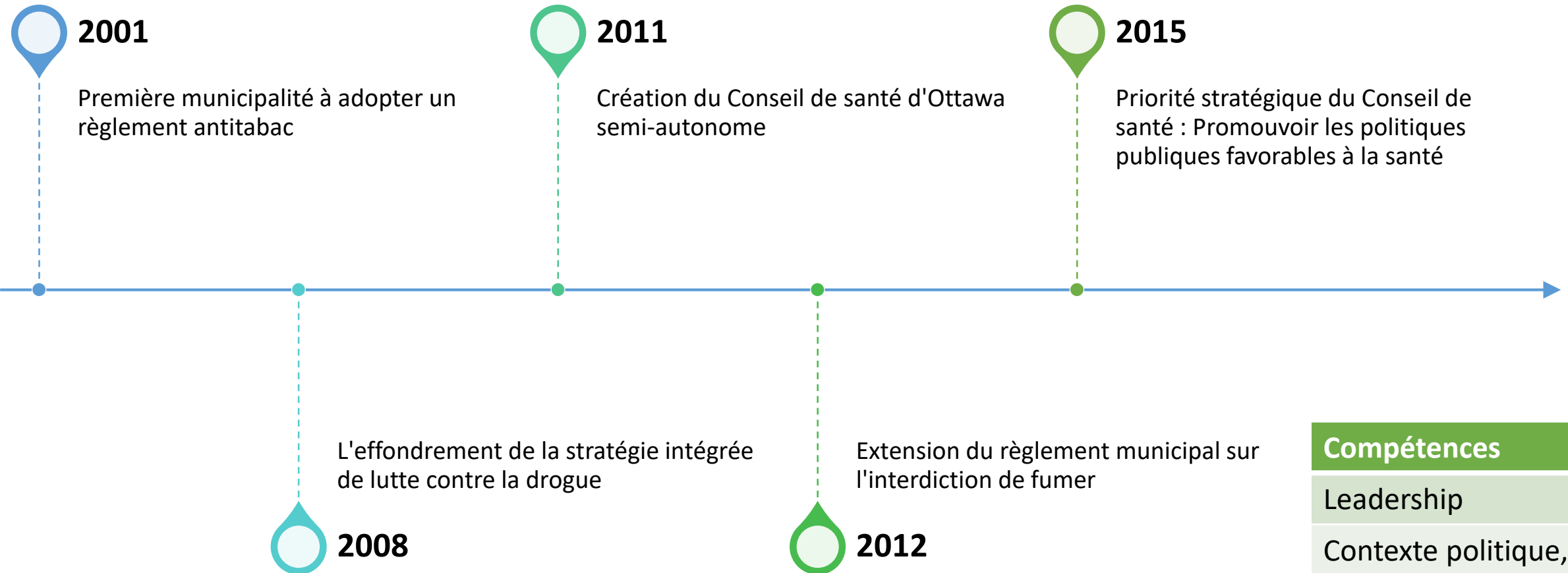


Figure adapté de : A Public Health Framework for Reducing Health Inequities : Bay Area Regional Health Inequities Initiative.³⁸⁷

Bureau de santé municipal : Cours de natation 101



Compétences

Leadership

Contexte politique,
théorie, analyse,
développement

Partenariat/collaboration

Nager vers l'avant

Direction stratégique 5

- Accroître le niveau de sensibilisation et de compréhension à l'égard des effets sur la santé d'une politique publique;
- Influencer les décisions municipales et provinciales touchant la santé;
- Devenir une ressource de connaissances en matière de santé publique.



PLAN

- Élaborer une boîte à outils pour des politiques publiques favorable à la santé
- Renforcer les capacités internes
- Collaborer avec les parties prenantes pour faire avancer des politiques spécifiques

SUR QUATRE ANS

- Des progrès ont été réalisés sur 8 des 42 questions politiques identifiées.
- Élaboration et diffusion d'une boîte à outils

Compétences

Contexte politique, théorie, analyse, développement

Partenariat/collaboration

Communications

Feuille de route pour l'avancement des politiques publiques favorables à la santé

- L'élaboration de politiques n'est pas séquentielle
- Répond aux "fenêtres d'opportunité".
- Ne peut être impliqué qu'à certaines étapes.
- Peut se situer dans ce continuum et en sortir, en fonction de la question et du processus de prise de décision.

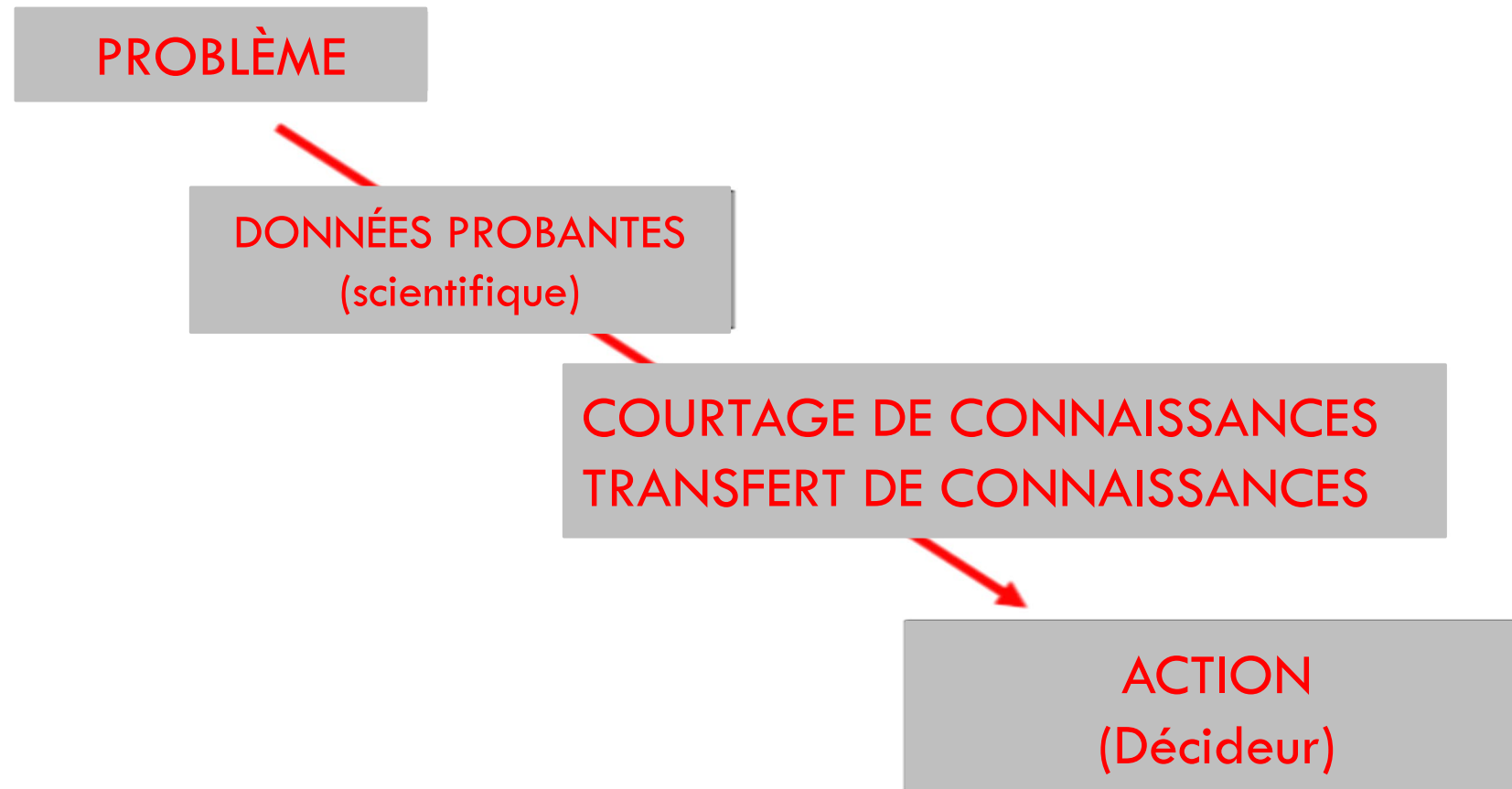
S'appuie sur des documents émanant d'organisations telles que Peel Public Health, le CCNPPS, PHO et Waterloo Public Health.



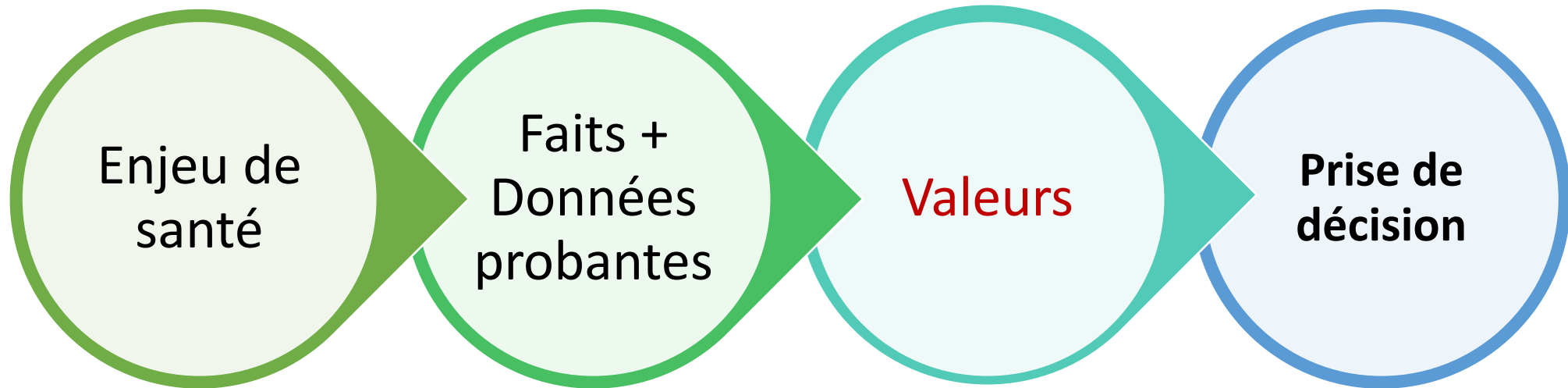
Démêler la science,
l'art et la politique
d'une politique
publique favorable
à la santé

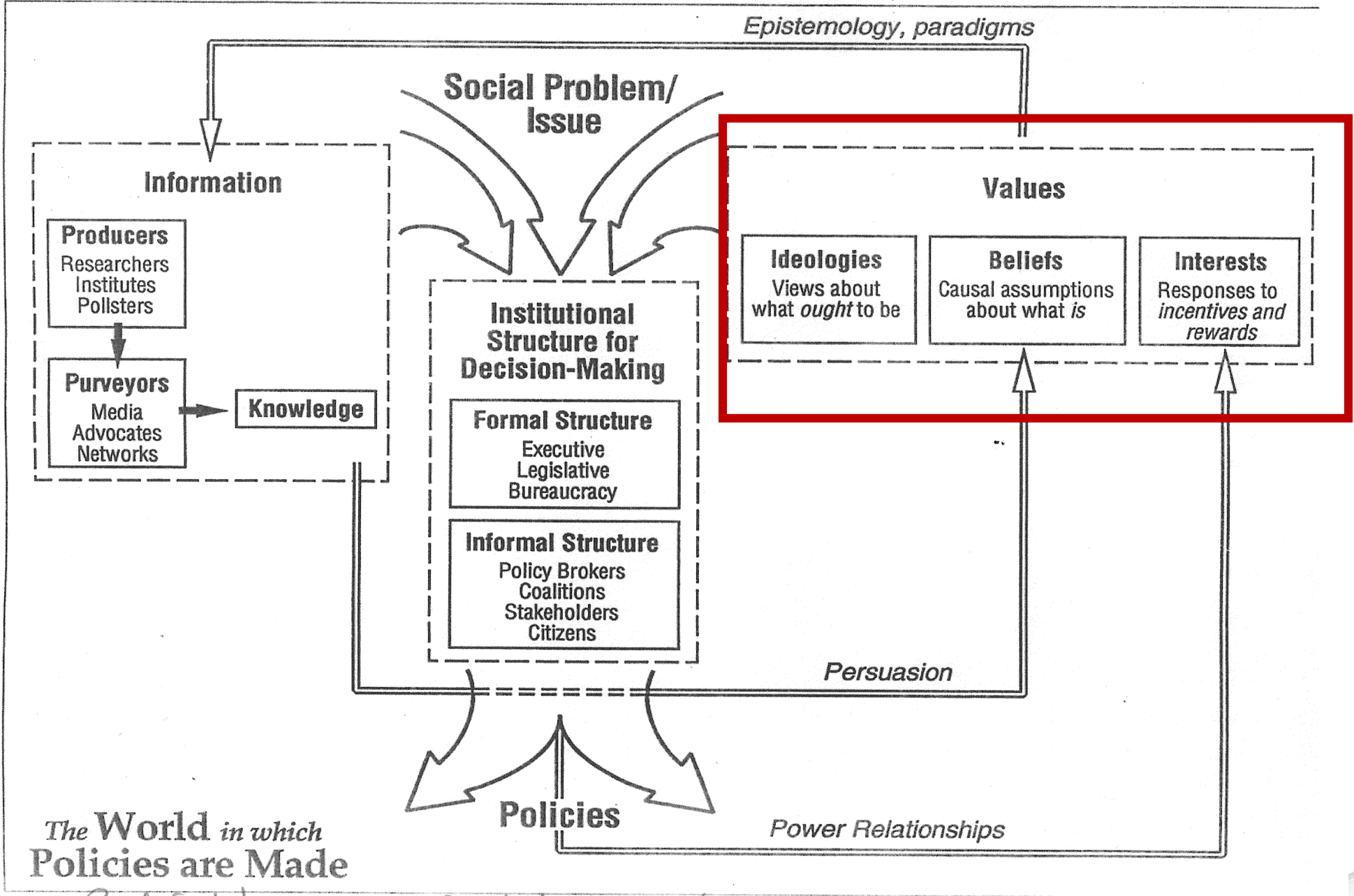


Figure 1: La vision dominante de l'élaboration des politiques dans le domaine des sciences de la santé : des données probantes à la politique



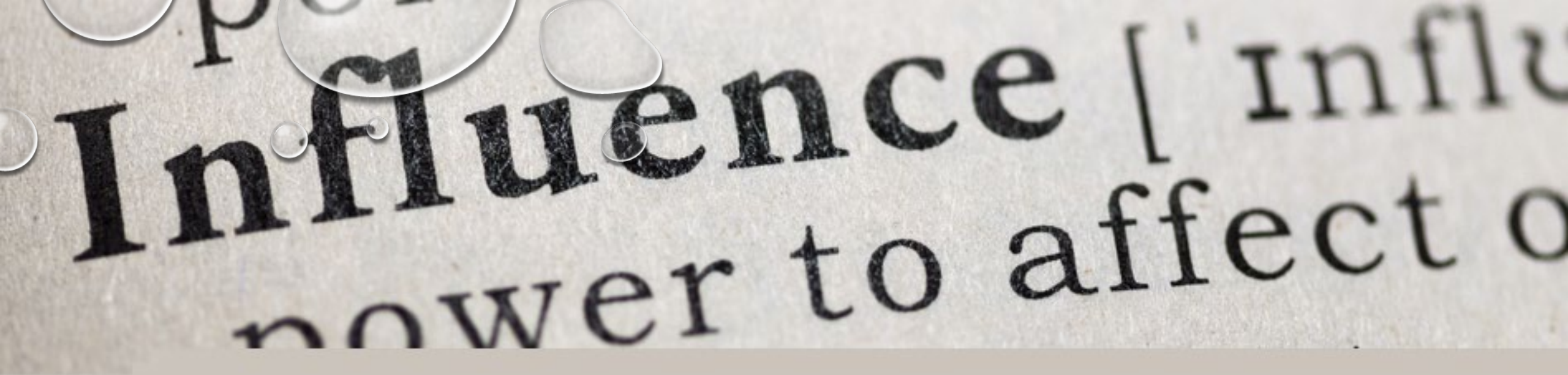
En réalité...





The World in which Policies are Made

Paul Sabatier - modified by [unclear]



Agir en amont en influençant

Des progrès significatifs pour faire avancer les politiques publiques favorables à la santé - grâce à l'influence

Des marées changeantes : Accès élargi aux services de réduction des méfaits

Influence

- Partenariat avec des universitaires et des personnes ayant une expérience vécue
- Échange de connaissances avec la police et les membres de la communauté

Communications

- Axé sur la réduction de la stigmatisation



Équité

- Les personnes ayant une expérience vécue sont impliquées tout au long du processus

Compétences

Leadership

Contexte politique, théorie, analyse, développement

Partenariat et collaboration

Communications

Influence

Équité

SURVEY RESULTS

66% HAVING SUPERVISED INJECTION SERVICES AVAILABLE WOULD BE BENEFICIAL

36% HAD CONCERNS SPECIFIC TO SUPERVISED INJECTION SERVICES

60% OFFERING HARM REDUCTION SERVICES IN MORE AREAS OF THE CITY WOULD BE BENEFICIAL

Source: Ottawa Public Health

Des eaux inconnues :

Créer des communautés en santé (2015-Aujourd'hui)

INTÉGRATION DES POLITIQUES DE PROMOTION DE LA SANTÉ ET DE RÉSILIENCE CLIMATIQUE DANS LE PLAN OFFICIEL

Un leadership partagé

- Regroupement du personnel de santé publique
- Principales contributions au plan officiel

Établissement partagé du contexte politique, etc.

- Urbaniste et santé publique

Influence intentionnelle

- Acuité politique et bureaucratique

Compétences

Leadership **partagé**

Contexte politique, théorie, analyse, développement **partagés**

Partenariat et collaboration **efficaces**

Communications partagées

Une influence sans faille

Axé sur l'équité

Arrêter de nager & commencer à pagayer

Rechercher un leadership dans tous les secteurs

- Politique horizontale

Étendre les compétences en matière de politiques publiques favorables à la santé aux compétences essentielles de santé publique

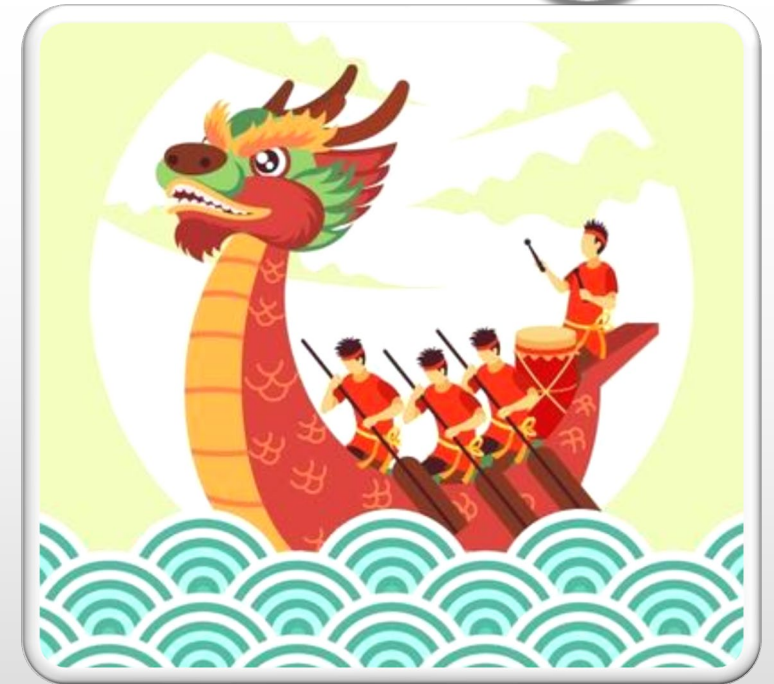
- Communications
- Évaluation
- Équité
- Échange de connaissances et de données

Accent sur les compétences relationnelles

- Influence
- Acuité politique
- Partenariats et collaboration

Intégrer la pensée systémique et la pensée conceptuelle

- Tester, essayer, adapter
- Pensée systémique



Compétences

Leadership **partagé**

Contexte politique, théorie, analyse, développement **partagés**

Partenariat et collaboration **efficaces**

Communications ciblées

Influence intentionnelle

Axé sur l'équité

Les déterminants sociaux de la santé ciblés