



Collaborer avec les personnes élues dans les petites municipalités québécoises

Madeleine Lefebvre
Université du Québec en Abitibi-Témiscamingue
madeleine.lefebvre@uqat.ca

Florence Morestin
Centre de collaboration nationale
sur les politiques publiques et la santé
Institut national de santé publique du Québec
florence.morestin@inspq.qc.ca

Au menu

▪1. PRÉSENTATION

- Coup d'œil sur les municipalités québécoises
- Coup d'œil sur la structure municipale
- Résumé du rapport aux divers savoirs des personnes élues dans les petites municipalités du Québec
- Portrait des personnes élues dans les petites municipalités du Québec en fonction de leur rapport aux divers savoirs
- Pistes de collaboration fructueuses

▪2. DISCUSSION

▪3. ÉTUDE DE CAS

▪4. RÉFÉRENCE

1. Présentation

Coup d'œil sur les municipalités québécoises

- Elles ont été créées par le gouvernement provincial
- Elles ont pour origine le service aux propriétés
- Elles ont de plus en plus de pouvoirs et responsabilités (et ont été reconnues comme « gouvernement de proximité »)
- Elles sont peu populeuses
- Elles ont des élu.es à temps (très) partiel
- Elles comptent peu d'employés
- Elles sont rattachées à une MRC



Coup d'œil sur la structure municipale

**SPHÈRE POLITIQUE
(PERSONNES ÉLUES)**

CONSEIL MUNICIPAL
Maire/mairese
Conseillers municipaux

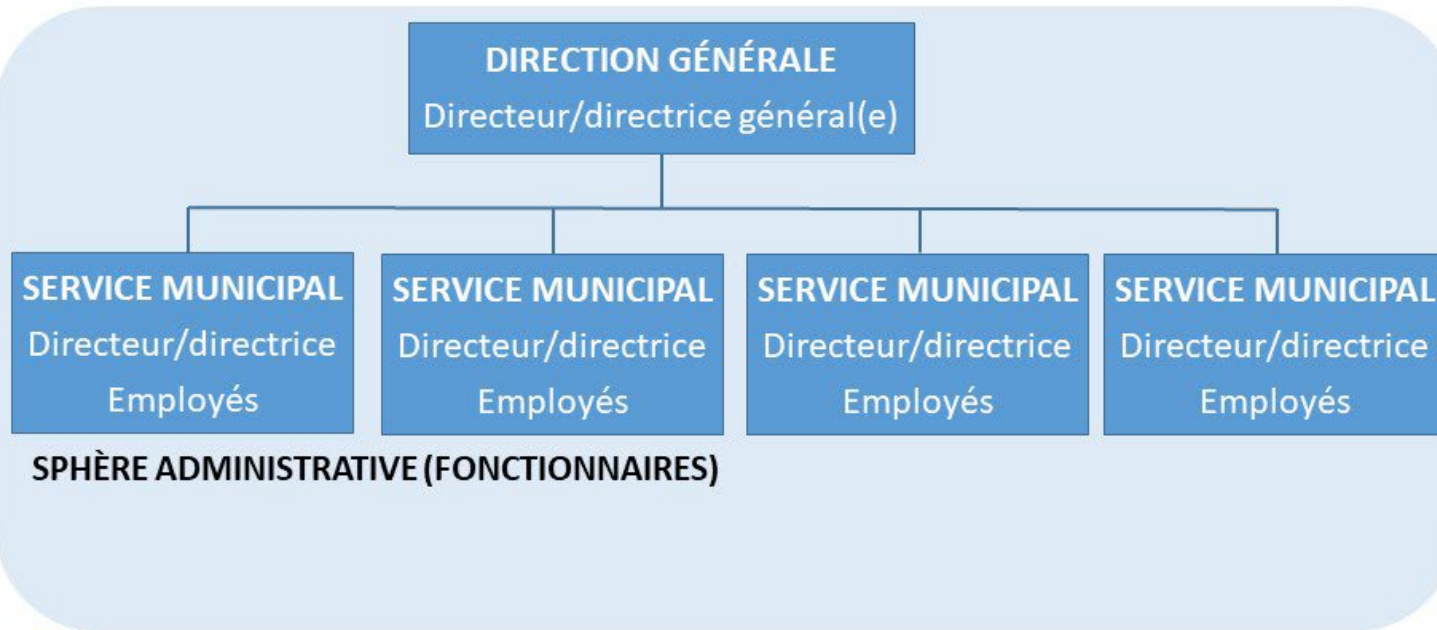


Centre de collaboration nationale
sur les politiques publiques et la santé
National Collaborating Centre
for Healthy Public Policy

*Institut national
de santé publique*
Québec

**SPHÈRE POLITIQUE
(PERSONNES ÉLUES)**

CONSEIL MUNICIPAL
Maire/mairese
Conseillers municipaux



Centre de collaboration nationale
sur les politiques publiques et la santé
National Collaborating Centre
for Healthy Public Policy

Institut national
de santé publique
Québec 

SPHÈRE POLITIQUE**(PERSONNES ÉLUES)**

Choisit les orientations
et les priorités

Prend les décisions

CONSEIL MUNICIPAL

Maire/mairese

Conseillers municipaux

Mandats

DIRECTION GÉNÉRALE

Directeur/directrice général(e)

SERVICE MUNICIPAL

Directeur/directrice

Employés

SERVICE MUNICIPAL

Directeur/directrice

Employés

SERVICE MUNICIPAL

Directeur/directrice

Employés

SERVICE MUNICIPAL

Directeur/directrice

Employés

SPHÈRE ADMINISTRATIVE (FONCTIONNAIRES)

Centre de collaboration nationale
sur les politiques publiques et la santé
National Collaborating Centre
for Healthy Public Policy

Institut national
de santé publique
Québec

SPHÈRE POLITIQUE (PERSONNES ÉLUES)

Choisit les orientations
et les priorités
Prend les décisions

CONSEIL MUNICIPAL
Maire/mairese
Conseillers municipaux

Mandats

Recommandations
Reddition de comptes

DIRECTION GÉNÉRALE
Directeur/directrice général(e)

SERVICE MUNICIPAL
Directeur/directrice
Employés

SERVICE MUNICIPAL
Directeur/directrice
Employés

SERVICE MUNICIPAL
Directeur/directrice
Employés

SERVICE MUNICIPAL
Directeur/directrice
Employés

SPHÈRE ADMINISTRATIVE (FONCTIONNAIRES)

Développe les orientations choisies par le CM
Lui fait des propositions

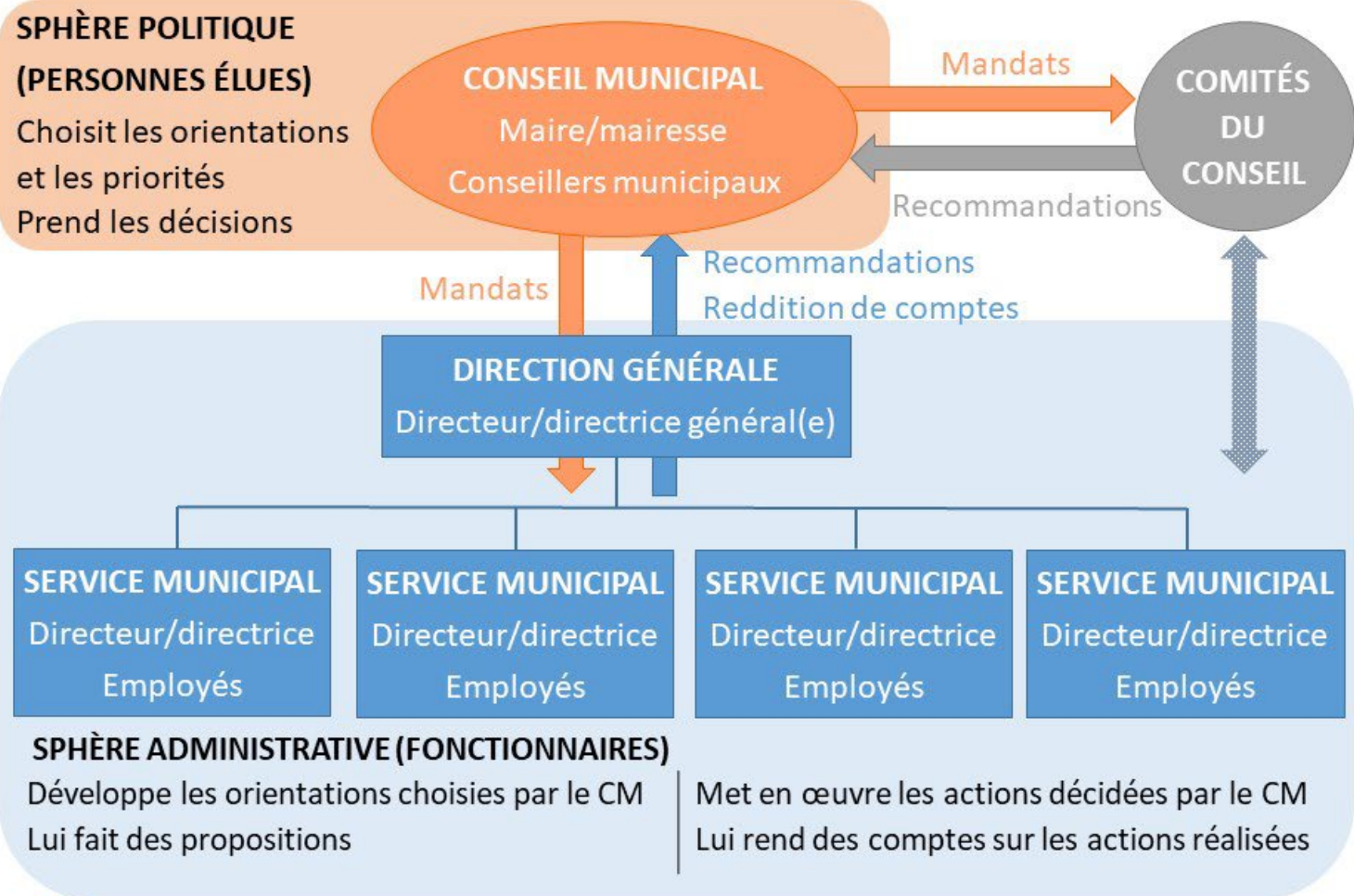
Met en œuvre les actions décidées par le CM
Lui rend des comptes sur les actions réalisées

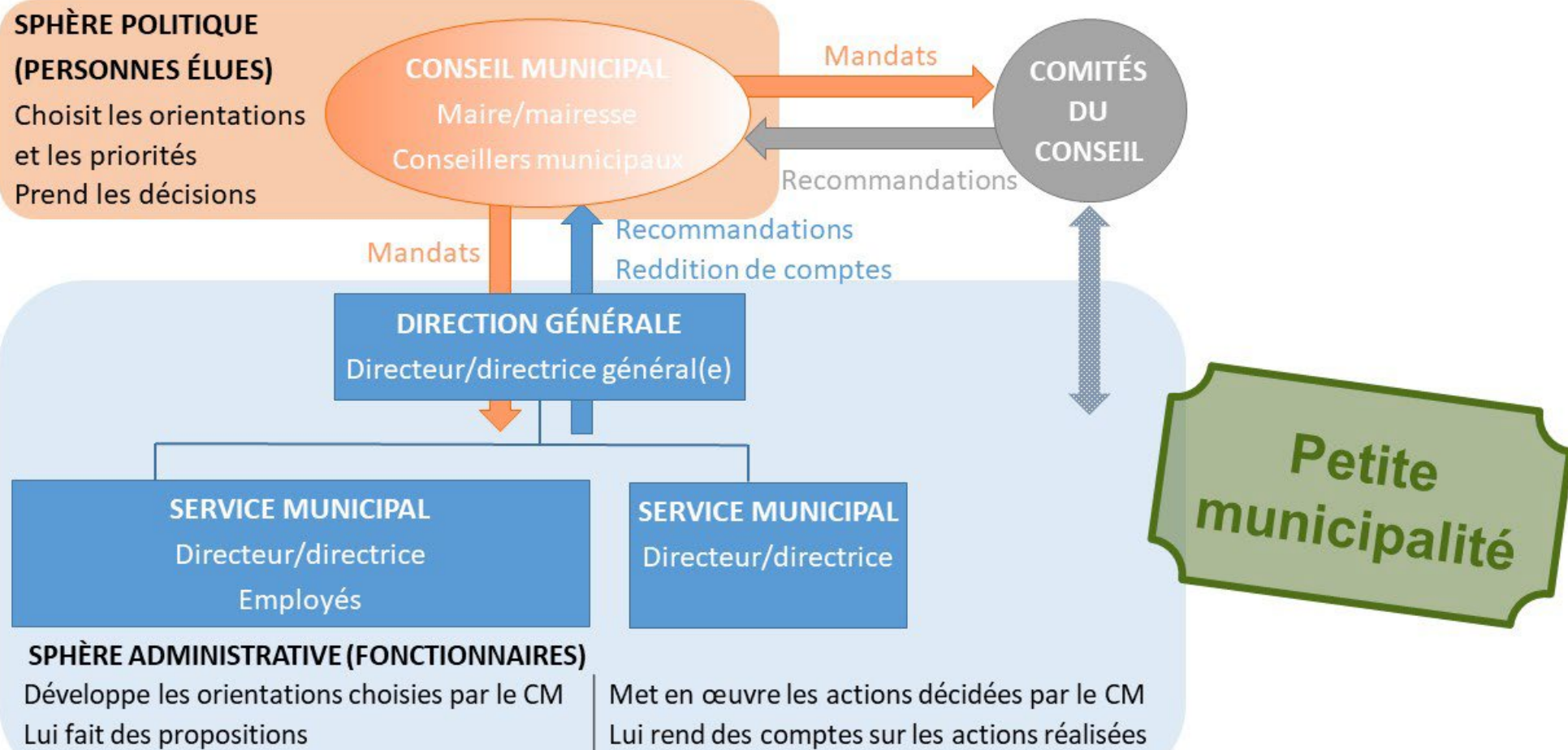


Centre de collaboration nationale
sur les politiques publiques et la santé
National Collaborating Centre
for Healthy Public Policy

Institut national
de santé publique
Québec







Résumé du rapport aux divers savoirs des personnes élues dans les petites municipalités du Québec

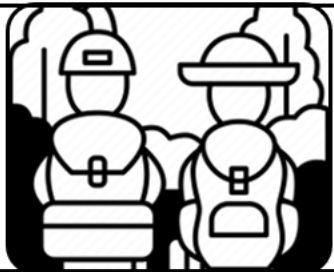
- Savoirs des citoyens: ceux connus et ciblés
- Savoirs des employés municipaux: vive le DG!
- Savoirs des gens d'affaires: ça dépend...
- Savoirs des employés du milieu communautaire: pourquoi?
- Savoirs du milieu scientifique: par des fonctionnaires et des citoyens

Portrait des personnes élues dans les petites municipalités du Québec en fonction de leur rapport aux divers savoirs



Les élu.es défricheur.euses

- Leaders
- Ont un rapport aux savoirs surtout utilitaire
- Recherchent principalement des relations stratégiques avec leur réseau et des acteurs du développement



Les élu.es randonneur.euses

- Empathiques
- Ont un rapport aux savoirs surtout affectif
- Recherchent principalement des relations confortables avec leur réseau et des acteurs du développement



Les élu.es marcheur.euses

- Indépendant.es
- Ont un rapport aux savoirs surtout tourné vers leurs propres opinions et connaissances
- Recherchent principalement à donner leur avis personnel

Liens avec le contexte
d'exercice des
mandats politiques

► Pistes de collaboration fructueuses issues de trois recherches récentes

1. Minimiser les références écrites
2. Prioriser les échanges directs et personnalisés
3. Axer la communication sur les pratiques et projets en cours dans la municipalité (ce qui implique de les connaître et de les valoriser)
4. Valider (et valoriser) la compréhension des termes centraux de la discussion
5. Inviter formellement des représentant.es élu.es aux tables partenariales locales
6. Collaborer avec les fonctionnaires de la municipalité et de la MRC

2. Discussion

3. Étude de cas

CAS 1

Qu'est-ce qui, dans ce cas, pourrait être amélioré en faveur de la collaboration avec les élu.es des petites municipalités québécoises, au bénéfice de la santé publique?

Une table de concertation est créée dans une localité pour développer un plan d'action lié à la problématique croissante de l'itinérance. Des acteurs de la santé publique y siègent avec des intervenants communautaires, des représentants des services policiers et des personnes élues. On déplore cependant que ces dernières soient peu engagées dans les travaux de la table.

- **Pourquoi peu d'engagement?**
- **Comment améliorer la situation?**



CAS 2

Qu'est-ce qui, dans ce cas, pourrait être amélioré en faveur de la collaboration avec les élu.es des petites municipalités québécoises, au bénéfice de la santé publique?

Le gouvernement provincial désire s'attaquer de plus bel à la sédentarité chez les jeunes. Un programme d'activités leur étant destinées est créé et diffusé sur Internet. Il est également disponible en format PDF à imprimer. Il comporte :

- un exemple de fiche diagnostic visant à outiller les acteurs locaux à effectuer un portrait de leur situation territoriale;
 - une dizaine d'exemples d'activités pouvant être mises en place dans les collectivités pour favoriser l'activité physique chez les jeunes. Ces exemples sont issus d'initiatives réelles déployées au Québec.
-
- **Quels sont les facteurs favorables dans ce cas?**
 - **Quels sont les facteurs moins favorables?**
 - **Comment améliorer la situation?**

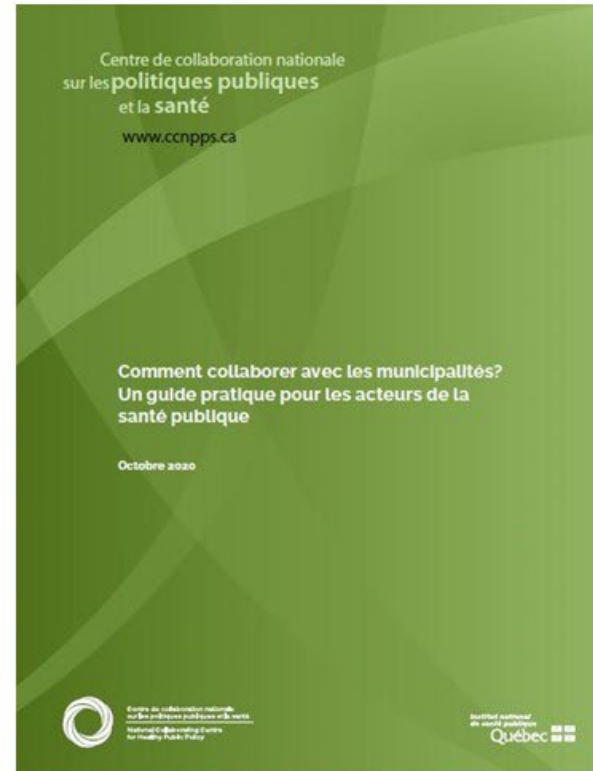


4. Référence

Aperçu du guide pratique du CCNPPS

(Morestin, 2020)

Conseils sur comment
établir et maintenir des
collaborations



Centre de collaboration nationale
sur les politiques publiques et la santé
National Collaborating Centre
for Healthy Public Policy

Institut national
de santé publique
Québec



Aperçu du guide pratique du CCNPPS



A. Que fait la municipalité dans votre domaine de travail?

B. Qui approcher à la municipalité?

- Liste de questions à se poser
- Liste de pistes pour se renseigner

Exemple : Si plusieurs services municipaux sont impliqués, comment se partagent-ils le travail? Poursuivent-ils les mêmes objectifs?

Exemples :
Site web
Ordres du jour et procès-verbaux des réunions du Conseil municipal



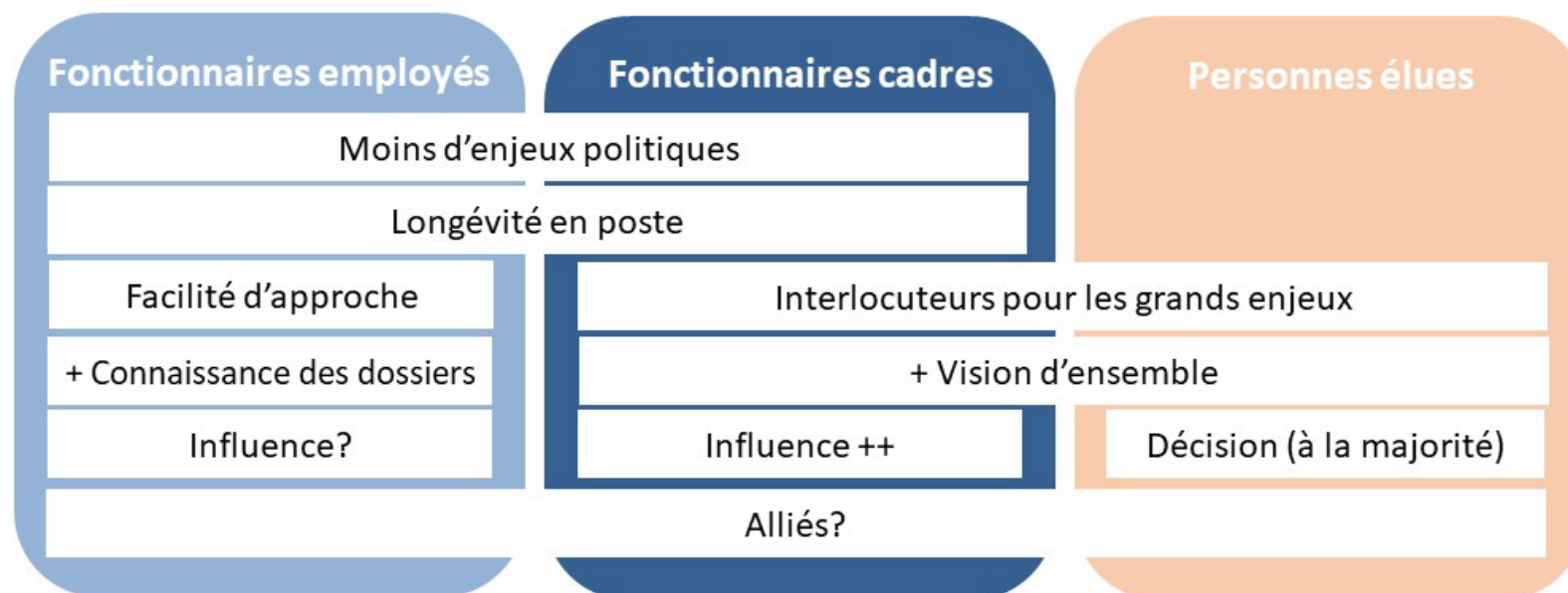
Centre de collaboration nationale
sur les politiques publiques et la santé
National Collaborating Centre
for Healthy Public Policy

Institut national
de santé publique
Québec

Aperçu du guide pratique du CCNPPS



Qui approcher **en premier?**



Centre de collaboration nationale
sur les politiques publiques et la santé
National Collaborating Centre
for Healthy Public Policy

Institut national
de santé publique
Québec



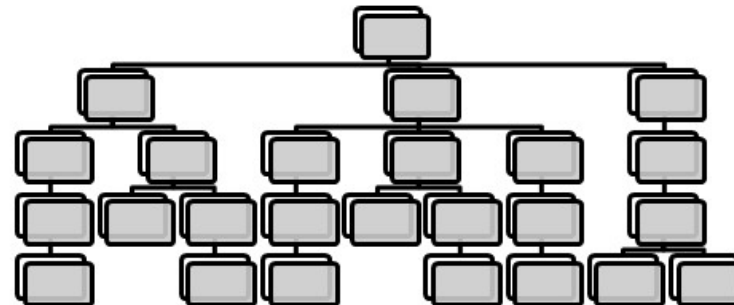
Aperçu du guide pratique du CCNPPS



C. Que savez-vous sur les **contacts existants** entre votre organisation et la municipalité?

- Apprendre de l'expérience de vos collègues
- Vous coordonner

D. **Qui de votre organisation** devrait être impliqué?



Centre de collaboration nationale
sur les politiques publiques et la santé
National Collaborating Centre
for Healthy Public Policy

Institut national
de santé publique
Québec 

Aperçu du guide pratique du CCNPPS



E. Comment **formuler votre message** pour être écouté?

- Pistes pour faire le lien avec les priorités et objectifs de la municipalité

Exemples :

- Réponse à des demandes de citoyens
- Adaptation aux changements climatiques

- Attentes envers la santé publique

Exemple : Connaissance fine des réalités de terrain

- Types d'information valorisés par les acteurs municipaux

Exemple : Interventions implantées dans des municipalités comparables



Exemple de ressource pour aller plus loin

prendresoindenotremonde.com

Vidéos

Blogue



La Démarche Prendre soin de notre monde est une invitation à travailler ensemble, en facilitant les collaborations entre les acteurs municipaux, gouvernementaux et non gouvernementaux pour la création et le maintien d'environnements municipaux favorables à la santé et à la qualité de vie.

La démarche se concrétise par

- 1 DES STRATÉGIES DE SENSIBILISATION ET DE MOBILISATION DES ACTEURS DE TOUS LES MILIEUX AUX PALIERS LOCAL, RÉGIONAL ET NATIONAL.
- 2 DES STRATÉGIES DE MISE EN RÉSEAU, D'ÉVALUATION ET DE PARTAGE DE CONNAISSANCES DANS UNE PERSPECTIVE D'AMÉLIORATION CONTINUE DES PRATIQUES.
- 3 DES ACTIONS COMMUNES RÉALISÉES AUTOUR DES PROJETS ET DES PRIORITÉS DU MILIEU MUNICIPAL.



Centre de collaboration nationale
sur les politiques publiques et la santé
National Collaborating Centre
for Healthy Public Policy

Institut national
de santé publique
Québec 

Aperçu du guide pratique du CCNPPS

F. Comment établir le **premier contact**?



- Les moments opportuns
- Les façons... et l'attitude

Exemples :

- Lorsque acteurs municipaux se penchent sur votre sujet
=> Voir **ordres du jour**
- Occasions récurrentes :
budget, élections



Aperçu du guide pratique du CCNPPS



G. Comment **entretenir de bonnes interactions**?

H. Comment maintenir la collaboration **dans le temps**?

Listes de conseils

Exemples :

- Travailler au même rythme
- Officialiser la collaboration : siège dans un comité, etc.

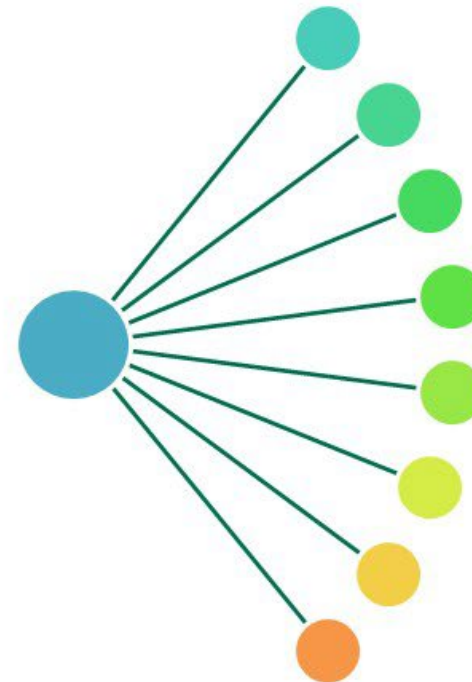


Centre de collaboration nationale
sur les politiques publiques et la santé
National Collaborating Centre
for Healthy Public Policy

Institut national
de santé publique
Québec

Aperçu du guide pratique du CCNPPS

Approcher **plusieurs** municipalités



Centre de collaboration nationale
sur les politiques publiques et la santé
National Collaborating Centre
for Healthy Public Policy

Institut national
de santé publique
Québec 



Bonne suite!

Madeleine Lefebvre

Chargée de cours et agente de recherche
en développement des collectivités
Université du Québec en Abitibi-Témiscamingue
madeleine.lefebvre@uqat.ca

Florence Morestin

Coordonnatrice par intérim et conseillère scientifique
Centre de collaboration nationale sur les politiques publiques et la santé
Institut national de santé publique du Québec
florence.morestin@inspq.qc.ca