

Les initiatives de Santé dans toutes les politiques

Health in All Policies Initiatives



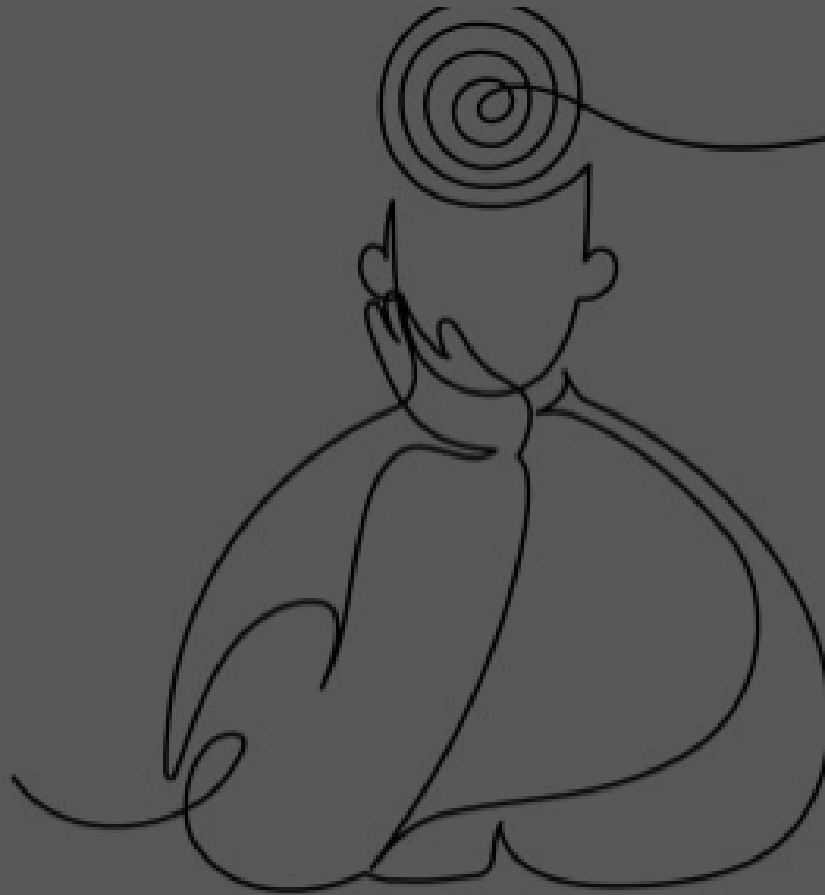
Elyse Simard
Chargée de projet à la famille
Project Manager, Family

Plan de la présentation

- Qu'est-ce qu'une MRC?
- La MRC des Maskoutains
 - Profil territorial et population
 - Vision stratégique (adoptée en 2023)
 - Mandats, responsabilités et services
 - Politiques
- Politique de la famille et de développement social et Politique régionale des aînés (Municipalité amie des aînés - MADA)
 - Historique et évolution
 - Comités mis en place
 - Défis et enjeux

Presentation outline

- What is an RCM?
- RCM des Maskoutains
 - Profile of territory and population
 - Strategic vision (adopted in 2023)
 - Mandates, responsibilities and services
 - Policies
- The Family and Social Development Policy and the Regional Age-Friendly Policy (*Municipalité amie des aînés*, or MADA for short)
 - History and evolution
 - Committees established
 - Challenges and issues



Qu'est-ce qu'une MRC?

What is an RCM?

Historique

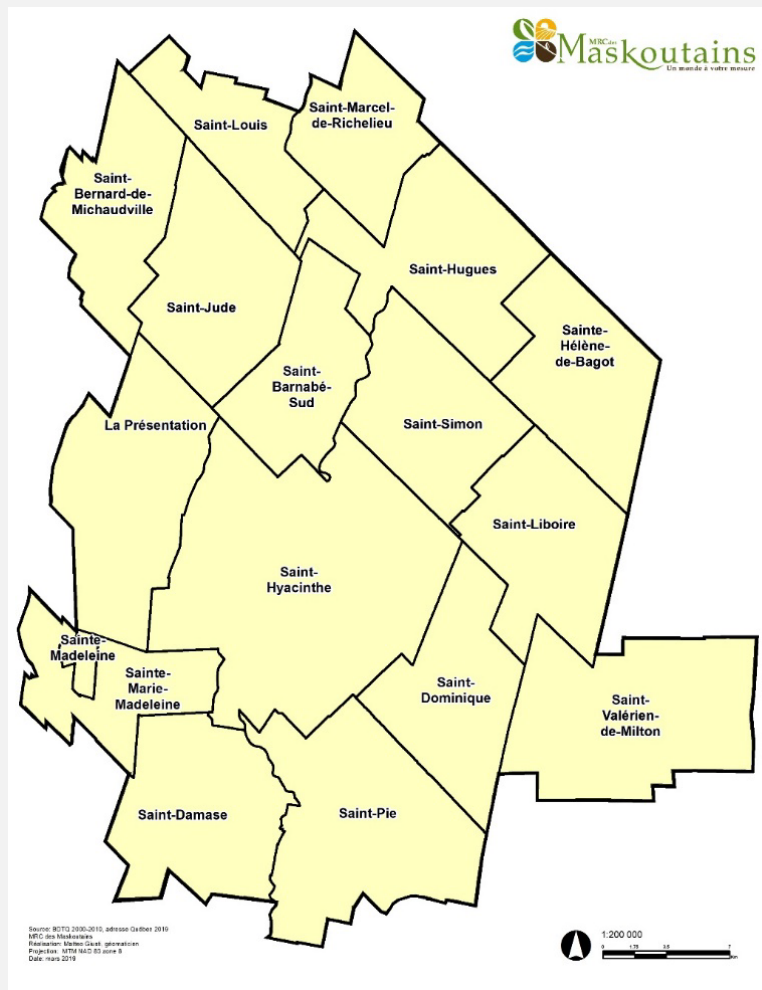
La création des municipalités régionales de comté découle de l'adoption par le gouvernement du Québec de la Loi sur l'aménagement et l'urbanisme, le 6 novembre 1979. Deux ans plus tard, soit le 25 novembre 1981, la MRC des Maskoutains est officiellement née.

Son territoire a été défini lors d'une consultation populaire. Le nombre de municipalités locales de la MRC est passé de 24 à 17 à la suite de regroupements survenus principalement dans l'agglomération de Saint-Hyacinthe.

History

Regional county municipalities were created following the adoption by the Québec government of the Act respecting land use planning and development, on November 6, 1979. Two years later, on November 25, 1981, the RCM des Maskoutains was officially created.

Its territory was defined on the basis of a public consultation. The number of local municipalities in the RCM was reduced from 24 to 17, as a result of mergers that applied mainly to the Saint-Hyacinthe metropolitan area.



Profil territorial

- Superficie : 1 312 km²
- Population : 91 414 habitants (2023)
- 64 % dans la ville-centre : Saint-Hyacinthe

Profile of territory

- Area: 1,312 km²
- Population: 91,414 inhabitants (2023)
- 64% in the central city: Saint-Hyacinthe

Population 2023

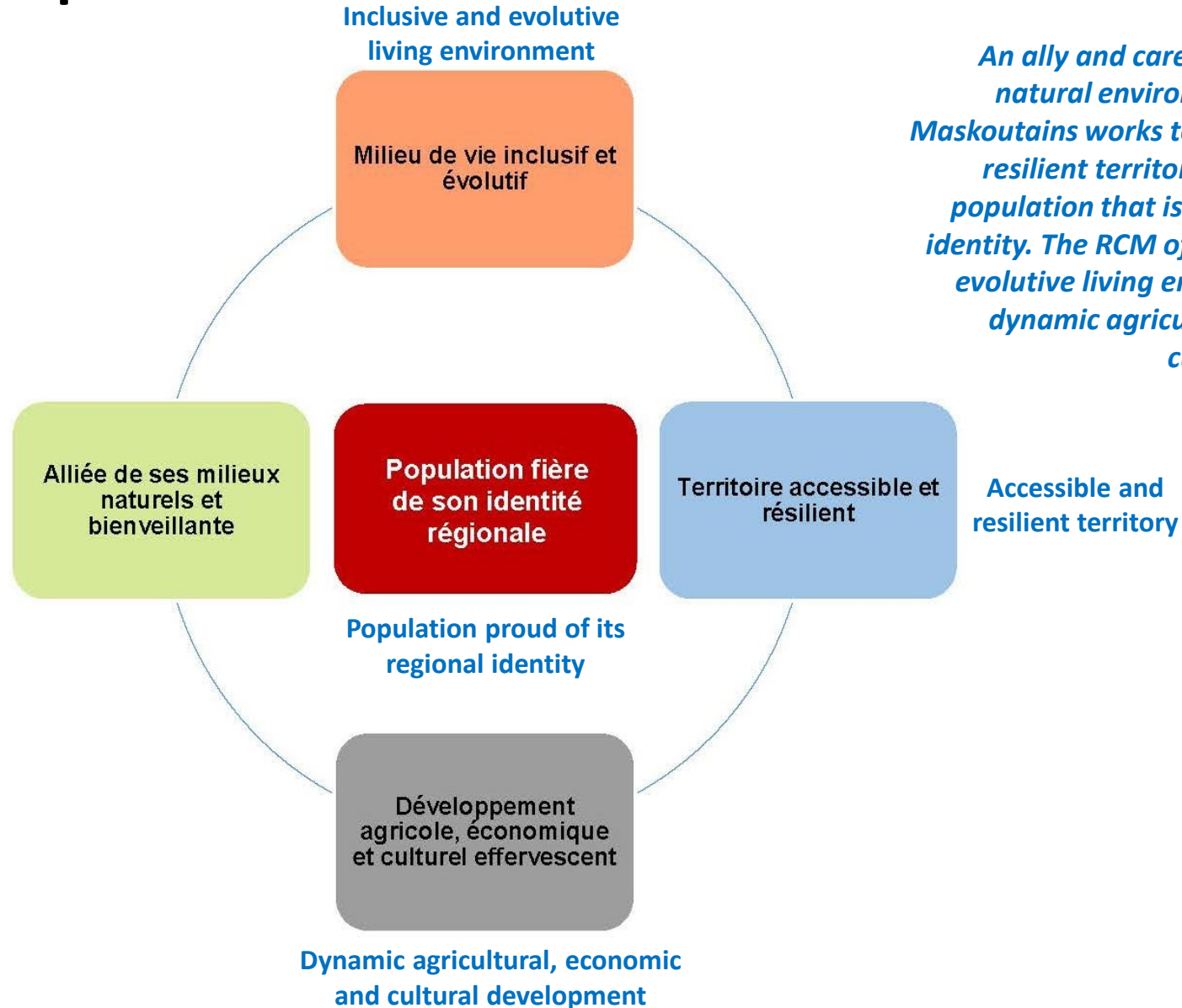
La Présentation	2 595	Saint-Hyacinthe	58 732
Saint-Barnabé-Sud	906	Saint-Jude	1 359
Saint-Bernard-de-Michaudville	612	Saint-Liboire	3 111
Saint-Damase	2 574	Saint-Louis	737
Saint-Dominique	2 783	Saint-Marcel-de-Richelieu	528
Sainte-Hélène-de-Bagot	1 666	Saint-Pie	5 918
Sainte-Madeleine	2 294	Saint-Simon	1 453
Sainte-Marie-Madeleine	2 955	Saint-Valérien-de-Milton	1 821
Saint-Hugues	1 370		

Total : 91 414

Vision stratégique

Alliée de ses milieux naturels et bienveillante, la MRC des Maskoutains édifie un territoire accessible et résilient au bénéfice d'une population fière de son identité régionale, et elle offre un milieu de vie inclusif et évolutif propulsé par un développement agricole, économique et culturel effervescent.

Ally and caretaker of the county's natural environments



Strategic vision

An ally and caretaker of the county's natural environments, the RCM des Maskoutains works to build an accessible, resilient territory for the benefit of a population that is proud of its regional identity. The RCM offers an inclusive and evolutive living environment driven by dynamic agricultural, economic and cultural development.

Mandats et responsabilités

Aménagement du territoire

Évaluation foncière

Gestion des cours d'eau

Vente de biens fonciers en cas de non-paiement de taxes

Sécurité civile et incendie

Prévention des incendies

Sûreté du Québec

Gestion des matières résiduelles

Mandates and responsibilities

Land use planning

Property value assessment

Watercourse management

Sale of property for non-payment of taxes

Fire protection and civil protection

Fire prevention

Sûreté du Québec (provincial police)

Waste management

Services à la population et aux municipalités

- Soutien offert aux comités de bassin versant
- Accompagnement et inspection des bandes riveraines en zone verte
- Carte des parcours cyclables sur route
- Transport adapté
- Transport collectif régional
- Ingénierie
- L'ARTERRE

Services for residents and municipalities

- Support for watershed committees
- Support for and inspection of riparian buffer strips in green zones
- Map of on-road cycling lanes
- Paratransit
- Regional public transit
- Engineering
- *L'ARTERRE*

Politiques

- Politique de la biodiversité
- **Politique de la famille et de développement social**
- Politique de soutien aux entreprises
- Politique de soutien aux projets structurants
- Politique du Fonds de développement rural
- Politique du patrimoine
- **Politique régionale des aînés (MADA)**
- Politique sur la qualité des services en transport adapté

Policies

- Biodiversity policy
- **Family and social development policy**
- Business support policy
- Structuring projects support policy
- Rural development fund policy
- Heritage policy
- **Regional age-friendly policy (MADA)**
- Policy on the quality of paratransit services

Politique de la famille et de développement social

Family and social development policy

Historique :

- Première politique en 2007
- Mise à jour en 2017
 - Introduction du développement social
 - Évaluation des impacts sur la santé (EIS)
- Mise à jour 2024

History:

- **First policy in 2007**
- **Updated in 2017**
 - **Introduction of social development**
 - **Health impact assessment (HIA)**
- **2024 update**

Politique régionale des aînés (MADA)

Regional age-friendly policy

Historique :

Première politique en 2015

Mise à jour 2023

History:

First policy in 2015

Updated in 2023



Comités mis en place

- Commission permanente de la famille
 - Comité de développement social
-

Committees established

- Family standing committee
- Social development committee

Défis et enjeux

- Soutenir les municipalités pour la mise en place de leur politique et plan d'action familial et aînés
- Travailler avec les élus
- Garder les plans d'action vivants
- Travailler avec le milieu (concertation et partenariat)
- Respecter les partenaires et leurs champs d'expertise

Challenges and issues

- Supporting municipalities in implementing their family and age-friendly policies and action plans
- Working with elected representatives
- Keeping action plans alive
- Working with the community (consultation and partnership)
- Respecting partners and their fields of expertise

Merci !

Thank you!

Questions

